

EHS LAB



COMUNICACIÓN INTERNA Y EFECTIVA LOS OYERON

INTRODUCCIÓN

La comunicación interna es un pilar esencial para cualquier organización que busque la excelencia en Salud, Seguridad y Medio Ambiente (HSE).

En un mundo donde la demanda de entornos de trabajo más seguros y sostenibles aumenta constantemente, garantizar que los mensajes se transmitan de forma clara, coherente y eficaz es un desafío que requiere planificación estratégica, creatividad y compromiso.

Este libro electrónico fue desarrollado para ofrecer una guía práctica y detallada, dirigida a gerentes, líderes y profesionales de HSE y comunicación interna, que desean transformar sus prácticas y lograr resultados significativos.

A lo largo de los capítulos, cubriremos conceptos clave, herramientas innovadoras y ejemplos reales que demuestran cómo una comunicación bien estructurada puede impactar positivamente los indicadores de seguridad, compromiso y cultura organizacional.

Prepárese para profundizar sus conocimientos y descubrir cómo la comunicación interna puede convertirse en un diferenciador estratégico en su viaje hacia la excelencia en HSE.

OBTENGA MÁS INFORMACIÓN HACIENDO CLIC EN LOS ENLACES A CONTINUACIÓN.



@EHSLab



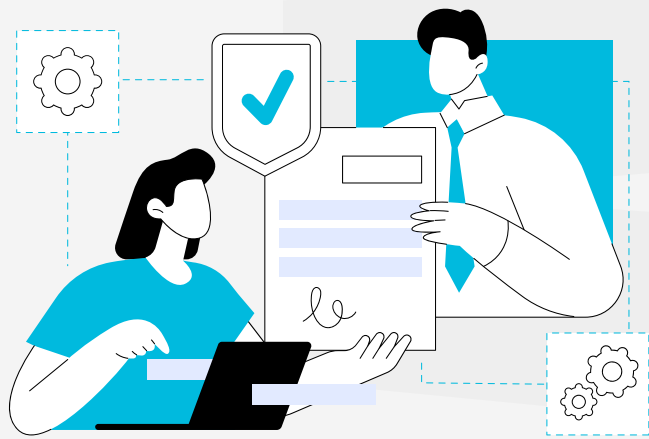
EHSLab



WhatsApp



Correo electrónico:
ola@ehslab.com.br



CAPÍTULO 01

LA IMPORTANCIA DE LA COMUNICACIÓN INTERNA EN HSE

DEFINICIÓN Y OBJETIVOS DE LA COMUNICACIÓN INTERNA

La comunicación interna en Salud, Seguridad y Medio Ambiente (HSE) implica el intercambio de información dentro de la organización para garantizar que los valores, objetivos y políticas de HSE se comprendan y apliquen. Por ejemplo, un boletín mensual puede resaltar los comportamientos seguros observados en toda la organización, mientras que un vídeo de capacitación puede reforzar las mejores prácticas para operaciones específicas. También es fundamental promover debates abiertos en las reuniones de equipo para abordar dudas o compartir experiencias exitosas en HSE. Su principal objetivo es alinear la actuación de los empleados con los estándares de seguridad y sostenibilidad de la compañía, creando un entorno donde se prioriza la prevención de riesgos. Comunicación interna en Salud,



REUNIONES DE EQUIPO



BOLETÍN MENSUAL



VÍDEO DE ENTRENAMIENTO

IMPACTO NA CULTURA ORGANIZACIONAL

La comunicación interna efectiva promueve una cultura organizacional donde la salud, la seguridad y el medio ambiente ocupan un lugar central. Esto se logra difundiendo buenas prácticas, reforzando comportamientos seguros e integrando el tema como un valor en todas las operaciones. Por ejemplo, a niveles operativos, la comunicación puede transformar los comportamientos diarios fomentando el uso correcto de equipos de protección personal a través de campañas visuales y capacitación. A nivel de gestión, puede influir en las decisiones presentando datos consistentes sobre indicadores de HSE y sugiriendo mejoras basadas en las mejores prácticas del mercado. La comunicación integrada en todos los niveles jerárquicos garantiza que todos estén alineados con respecto a la importancia de un entorno de trabajo seguro y saludable. La comunicación interna efectiva promueve una cultura organizacional donde SSMA juega un papel central. Esto se consigue difundiendo buenas prácticas, reforzando los comportamientos seguros como valor en todas las operaciones.

BENEFICIOS PARA LA SEGURIDAD Y SALUD EN EL TRABAJO

Una buena comunicación interna reduce los accidentes, mejora el cumplimiento de las políticas de HSE y aumenta la eficiencia operativa. Por ejemplo, las empresas que implementan campañas continuas y bien estructuradas ven una disminución significativa de conductas de riesgo, como no utilizar equipos de protección personal (EPI). Además, es más probable que los empleados bien informados identifiquen riesgos y propongan soluciones antes de que se conviertan en problemas graves.

Otro beneficio importante es el aumento de la conciencia colectiva sobre los impactos de HSE, no sólo en el entorno laboral, sino también en la vida personal de los empleados. Una organización que realiza formación periódica y utiliza múltiples canales de comunicación, como vídeos explicativos y reuniones prácticas, puede crear un entorno donde la seguridad sea vista como una prioridad en todos los niveles jerárquicos.

Por último, una comunicación interna eficaz contribuye a mejorar la moral y el compromiso de los empleados. Cuando los empleados sienten que están bien informados y que sus sugerencias son escuchadas, aumenta el sentimiento de pertenencia y la voluntad de seguir prácticas de seguridad, reduciendo tanto los accidentes como los costos relacionados.





CAPÍTULO 02

PLANIFICACIÓN DE COMUNICACIÓN ESTRATÉGICA

ANÁLISIS DEL ESCENARIO ACTUAL

Antes de implementar un plan de comunicación, es fundamental evaluar el estado actual de la comunicación interna. Esto incluye identificar brechas, fortalezas y debilidades en el flujo de información relacionada con HSE.

Algunas herramientas útiles para realizar este análisis incluyen encuestas online, como las que ofrece Google Forms, para medir el nivel de satisfacción y comprensión de los empleados. También es posible utilizar sistemas de gestión para mapear incidentes y cuellos de botella. Realizar entrevistas con líderes y realizar análisis FODA (Fortalezas, Debilidades, Oportunidades y Amenazas) también son enfoques eficaces para comprender el panorama actual de las comunicaciones.

ANALIZANDO EL ESCENARIO ACTUAL DE LA COMUNICACIÓN INTERNA



✓	IDENTIFICAR BRECHAS
✓	IDENTIFICAR FORTALEZAS
✓	IDENTIFICAR DEBILIDADES

HERRAMIENTAS ÚTILES PARA ESTE PROCESO

✓	USO DE ENCUESTAS EN LÍNEA COMO LAS QUE OFRECE GOOGLE FORMS
✓	USO DE SISTEMAS DE GESTIÓN PARA MAPEAR INCIDENTES Y CUELLOS DE BOTELLA.
✓	ENTREVISTAS CON LÍDERES
✓	REALIZANDO UN ANÁLISIS FODA

DEFINICIÓN DE METAS Y OBJETIVOS

Es fundamental establecer objetivos claros, como aumentar el compromiso de los empleados o reducir los incidentes. Estos objetivos deben ser mensurables y estar alineados con las metas generales de la empresa.

Por ejemplo, un objetivo podría ser "reducir las incidencias reportadas en un 20% en el próximo semestre" o "aumentar la tasa de participación en formación hasta el 90% de los empleados".

Además, las metas deben ser INTELIGENTES (Específicas, Medibles, Alcanzables, Relevantes y Oportunas), asegurando claridad y enfoque. Para lograr estas metas, divida los objetivos en acciones más pequeñas, como campañas de concientización trimestrales o la implementación de nuevos canales de comunicación.



CREAR UN PLAN DE COMUNICACIÓN EFICAZ

El plan debe incluir los medios de comunicación más adecuados, mensajes clave, frecuencia de envío y responsables de difundir la información.

Para ello, comience con un análisis detallado del público objetivo (tipo de empleados), identificando sus preferencias de comunicación. Por ejemplo, los empleados operativos pueden preferir comunicaciones visuales rápidas, mientras que los líderes pueden necesitar informes más completos. Establece también un cronograma claro, como “boletines semanales por correo electrónico” o “reuniones mensuales con los responsables de área”.

Incluya los mensajes clave que se transmitirán y asegúrese de que sean coherentes con la cultura y los valores de la organización. Utiliza herramientas como Trello o Asana para gestionar el plan, asignando responsabilidades y monitorizando los plazos.

Además, asegúrese de anticipar ajustes al plan basados en los comentarios de los empleados, asegurando su eficacia continua.

- Medios de comunicación adecuados
- Mensajes clave
- Frecuencia de envío
- Responsable de difundir la información
- Realizar un análisis detallado del público objetivo
- Establece también un horario claro
- Mensajes consistentes con la cultura y los valores organizacionales
- Garantizar la retroalimentación de los empleados





CAPÍTULO 03

CREATIVIDAD EN LAS COMUNICACIONES INTERNAS

TÉCNICAS PARA ESTIMULAR LA CREATIVIDAD

Estimular la creatividad es fundamental para desarrollar campañas de comunicación interna que realmente involucren a los empleados. Algunas técnicas efectivas incluyen:

● Lluvia de ideas estructurada

Reúna un equipo diverso y utilice herramientas como mapas mentales o pizarras interactivas para organizar ideas. Por ejemplo, proponga desafíos específicos, como "¿Cómo podemos aumentar la adherencia a las prácticas de HSE?", y fomente las contribuciones sin un juicio inicial.



● Pensamiento de diseño

Aplique pasos como la empatía, la definición de problemas, la ideación, la creación de prototipos y las pruebas para crear soluciones innovadoras. Esto puede incluir la creación de prototipos de materiales de campaña y pruebas con grupos pequeños antes del lanzamiento.



**PENSAMIENTO DE
DISEÑO**

● Talleres Creativos

Organizar talleres temáticos con expertos internos o externos para abordar problemas específicos. Por ejemplo, invite a un diseñador gráfico para que le enseñe técnicas básicas de creación visual que se puedan aplicar a las campañas.



TALLERES CREATIVOS

● Análisis de campañas exitosas

Estudie ejemplos de campañas internas o externas que lograron buenos resultados. Identifique elementos clave que puedan adaptarse al contexto de su organización.



**ANÁLISIS DE
CAMPAÑAS EXITOSAS**

● Fomentar la colaboración interdepartamental:

Promover la participación de los diferentes departamentos en la creación de campañas. La diversidad de perspectivas a menudo genera ideas más creativas e integrales.



**FOMENTAR LA
COLABORACIÓN
INTERDEPARTAMENTAL.**

La incorporación de estas técnicas en el proceso de desarrollo de las comunicaciones ayuda a garantizar que los mensajes sean atractivos, innovadores y alineados con los objetivos de la organización. Adopte la lluvia de ideas, los talleres y las colaboraciones entre equipos para generar ideas creativas. Métodos como el pensamiento de diseño también ayudan a innovar.

EJEMPLOS DE CAMPAÑAS INNOVADORAS

Los ejemplos incluyen campañas gamificadas, tableros de anuncios interactivos y videos personalizados. Por ejemplo, FedEx desarrolló una campaña gamificada en la que los conductores acumulaban puntos por buenas prácticas de seguridad, como listas de verificación completas y cero incidentes. Estos puntos se canjearon por premios, aumentando significativamente el cumplimiento de los estándares de seguridad y reduciendo las incidencias en un 25% en el transcurso de un año.

Otra iniciativa notable provino de Unilever, que implementó murales interactivos en sus fábricas, permitiendo a los empleados sugerir ideas para mejorar HSE. El programa resultó en la implementación de más de 500 sugerencias, promoviendo el compromiso y la innovación.



Puntos canjeados por premios que se acumulan con buenas prácticas de seguridad

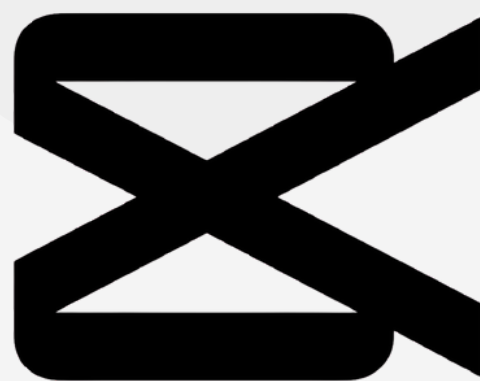
Videos de formación específicos de roles para reforzar la formación en seguridad

3M adoptó videos personalizados para reforzar la capacitación en seguridad. Cada vídeo incluía mensajes dirigidos a las funciones específicas de los empleados. Como resultado, la tasa de comprensión y retención de las prácticas de seguridad aumentó en un 40% entre los trabajadores.

Estas estrategias demuestran cómo las campañas innovadoras pueden transformar la comunicación interna y lograr resultados concretos en HSE.

HERRAMIENTAS PARA FACILITAR LA CREATIVIDAD

Utilice herramientas como Canva, Procreate y CapCut para crear contenido visual impactante. Las plataformas de gestión de proyectos, como Trello, también ayudan a organizar campañas.





CAPÍTULO 04

COHERENCIA EN EL MENSAJE

IMPORTANCIA DE LA COHERENCIA EN LAS COMUNICACIONES

Los mensajes coherentes refuerzan la credibilidad y ayudan a retener la información. Los cambios frecuentes o los mensajes contradictorios crean confusión y disminuyen el impacto. La regularidad también juega un papel crucial considerando la curva del olvido, que muestra cómo la información se pierde gradualmente cuando no se refuerza.

Al programar comunicaciones periódicas, es posible aumentar la retención y consolidar los comportamientos deseados entre los empleados. Por ejemplo, una organización que lanza campañas de HSE utilizando diferentes formatos de comunicación puede garantizar que los mensajes lleguen a todos los niveles de la empresa, como boletines electrónicos para oficinas y carteles visuales para unidades de fabricación. También es importante alinear estos mensajes con los objetivos estratégicos de la organización para evitar contradicciones y reforzar la credibilidad.

MÉTODOS PARA GARANTIZAR LA COHERENCIA

Crear una guía de estilo para la comunicación interna, definiendo tono, lenguaje y formatos estándar. Un ejemplo sería establecer que todas las comunicaciones relacionadas con HSE deben utilizar una paleta de colores estandarizada e incluir el logotipo de la campaña. Además, implemente revisiones periódicas de mensajes por parte de un comité de comunicaciones para garantizar la alineación con las pautas. Para mensajes más complejos, realice “pruebas piloto” con pequeños grupos de contribuyentes para verificar la claridad y coherencia antes de su difusión generalizada. También es útil crear un cronograma que sincronice los comunicados con eventos u objetivos importantes de la organización. Teniendo en cuenta la curva del olvido, reforzar los mensajes a intervalos regulares ayuda a garantizar que los empleados retengan información crítica.

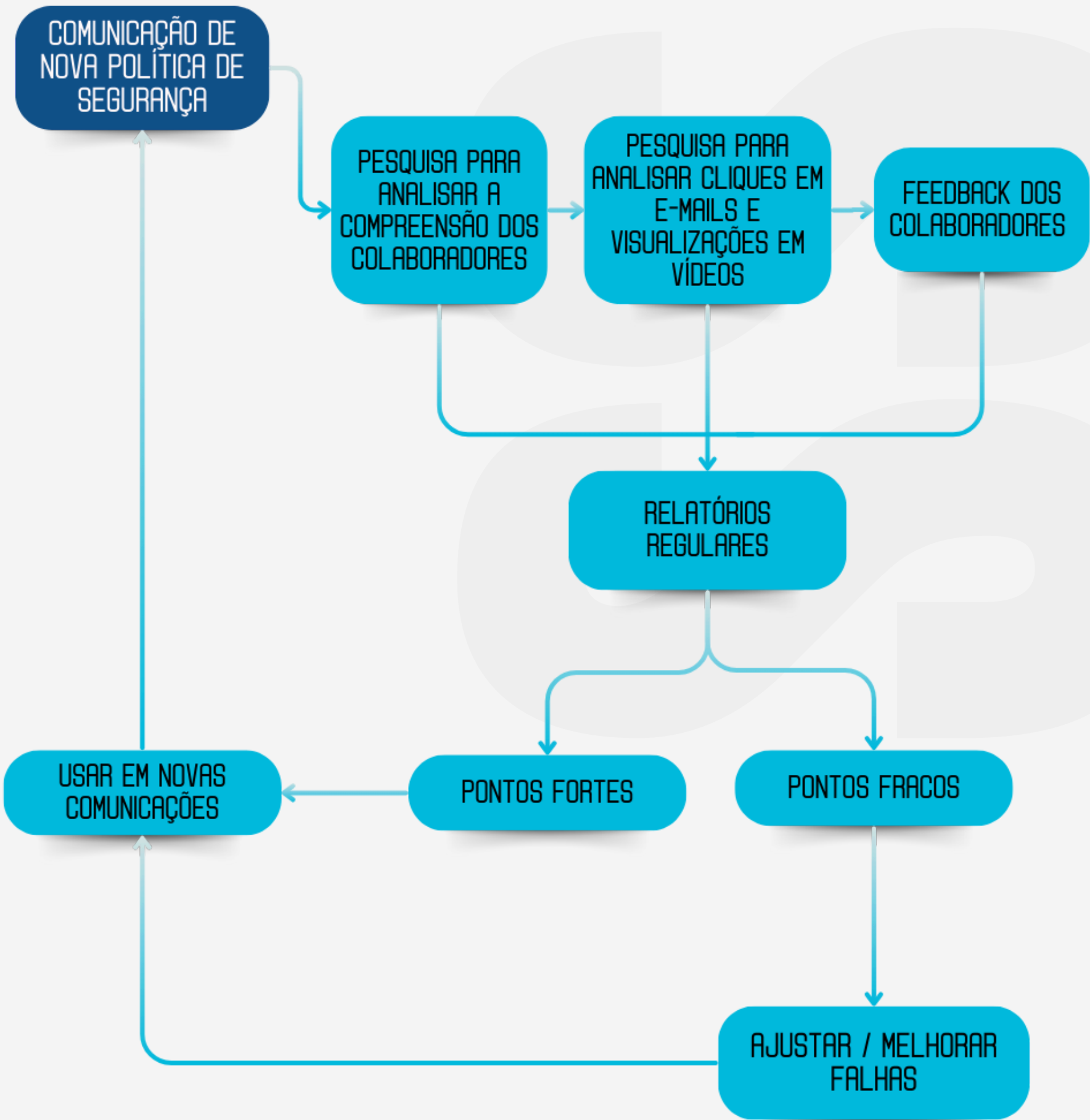
LISTA DE VERIFICACIÓN PARA GARANTIZAR UNA COMUNICACIÓN MÁS CONSISTENTE

✓	CREAR UNA GUÍA DE ESTILO PARA LA COMUNICACIÓN INTERNA
✓	ESTABLECER REGLAS PARA LA APARICIÓN DE TODAS LAS COMUNICACIONES RELACIONADAS CON HSE
✓	REVISIONES PERIÓDICAS PARA GARANTIZAR LA ALINEACIÓN CON LAS DIRECTRICES.
✓	REALIZAR "PRUEBAS PILOTO" CON PEQUEÑOS GRUPOS DE EMPLEADOS PARA COMPROBAR LA CLARIDAD
✓	CREAR UN CRONOGRAMA QUE SINCRONICE LOS LANZAMIENTOS DE COMUNICACIONES CON LOS EVENTOS
✓	REFORZAR LOS MENSAJES A INTERVALOS REGULARES



EVALUACIÓN DE LA EFICACIA DEL MENSAJE

Realice encuestas, recopile comentarios y analice métricas de participación para ajustar las comunicaciones según sea necesario. Por ejemplo, al implementar una nueva política de seguridad, utilice una encuesta rápida después de las sesiones de capacitación para evaluar la comprensión del personal. Utilice también el análisis de los clics en el correo electrónico o las visualizaciones de vídeos para identificar qué formatos son más eficaces. Además, considere realizar grupos focales con representantes de diferentes áreas para discutir puntos de mejora y nuevos formatos. Estas métricas se pueden compilar en informes periódicos que resaltan áreas de éxito y áreas que necesitan ajustes, asegurando que las comunicaciones estén siempre alineadas con los objetivos de la organización.





CAPÍTULO 05

ESTRATEGIAS PARA INVOLUCRAR A LOS EMPLEADOS

ESTRATEGIAS PARA INVOLUCRAR A LOS EMPLEADOS

Involucrar a los empleados requiere creatividad y una comprensión profunda de la dinámica organizacional. Algunas estrategias efectivas incluyen:

● **Talleres interactivos**

Crea sesiones de formación que vayan más allá del formato tradicional. Incluya actividades prácticas, simulaciones y discusiones grupales para estimular el interés y participación.



TALLERES INTERACTIVOS

● Campañas de reconocimiento

Establecer programas que celebren **comportamiento ejemplar en SSMA. Por ejemplo, cree premios mensuales para equipos o personas que demuestren un compromiso con la seguridad.**



● Comunicación personalizada

Adaptar los mensajes de HSE a diferentes audiencias dentro de la organización. Si bien los equipos operativos pueden beneficiarse de los carteles visuales, los líderes pueden preferir informes detallados o presentaciones directas.



● Tecnología para el compromiso

Utilizar plataformas como aplicaciones móviles o portales internos para enviar notificaciones, compartir contenidos interactivos y facilitar **comunicación bidireccional.**



● Eventos temáticos

Organice semanas de seguridad o ferias de salud para abordar temas de HSE de una manera más relajada y atractiva.



Estos enfoques fomentan la participación activa de todos los niveles jerárquicos, creando un sentido de pertenencia y compromiso colectivo. Promover talleres, concursos internos y reconocer comportamientos positivos en HSE. Fomentar la participación activa en todos los niveles jerárquicos.

RETROALIMENTACIÓN Y MEJORA CONTINUA

Establecer canales de retroalimentación es esencial para mejorar los procesos de comunicación interna. Algunas mejores prácticas incluyen:

● Encuestas periódicas

Envíe encuestas rápidas, como encuestas mensuales, para medir la percepción de los empleados sobre las iniciativas de HSE. Preguntas sencillas como "¿Qué tan útil fue la última campaña?" puede proporcionar información valiosa.



● Reuniones abiertas

Realice sesiones periódicas donde los empleados puedan compartir sus opiniones y sugerencias directamente con el liderazgo. Esto crea un **ambiente de confianza y colaboración.**



● Buzones de sugerencias anónimos

Poner a disposición cajas físicas o digitales para que los empleados puedan sugerir mejoras sin miedo a la exposición.



● Análisis de indicadores

Combine comentarios cualitativos con datos cuantitativos, como tasas de incidentes o adherencia a la capacitación, para identificar **áreas de mejora**.



● Acciones de respuesta

Muestre a los empleados que sus opiniones se tienen en cuenta. Por ejemplo, tras una sugerencia recurrente, implementar el cambio y comunicar los resultados obtenidos.

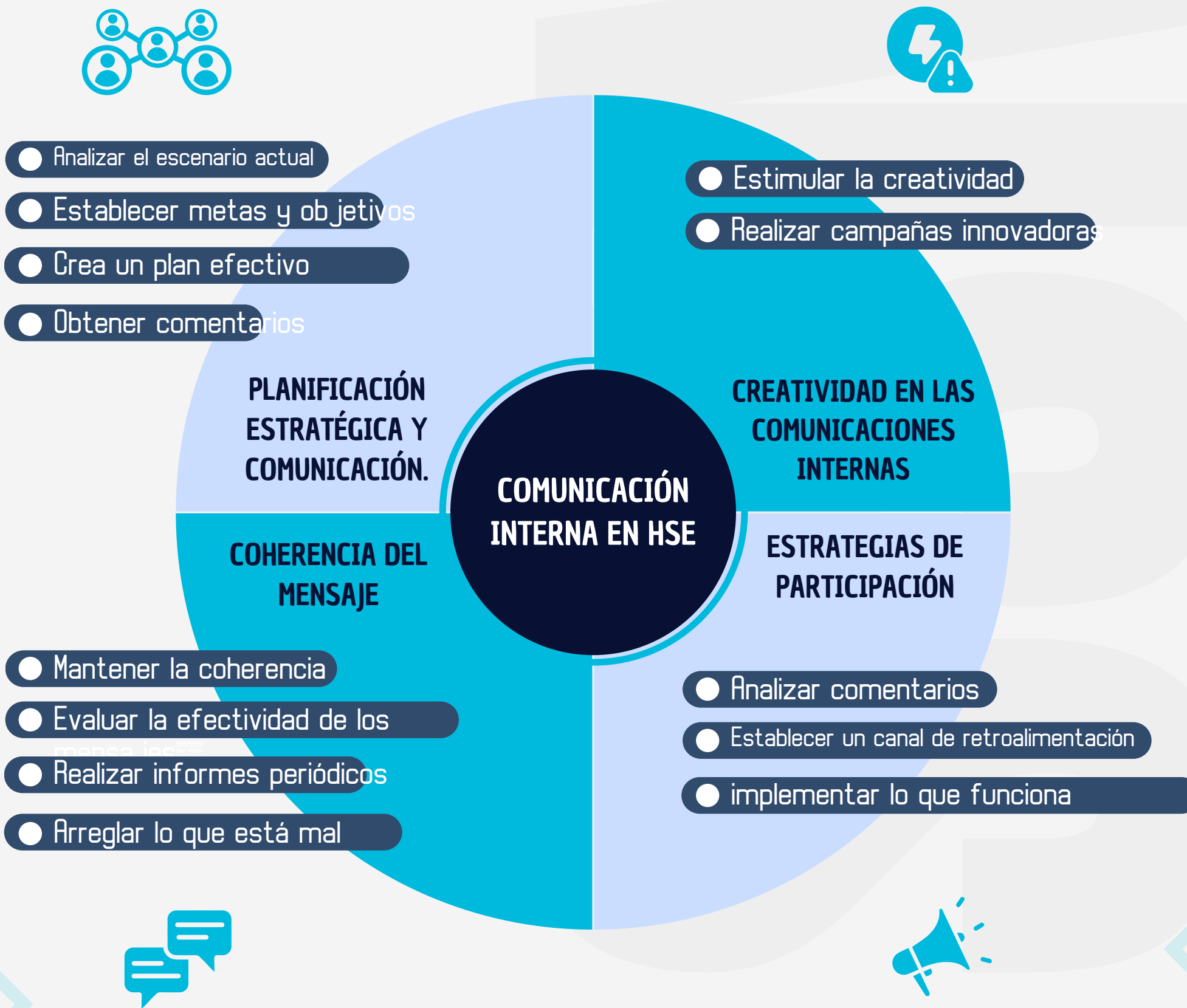


Al integrar sistemáticamente la retroalimentación, las organizaciones pueden evolucionar continuamente, alineando sus acciones de HSE con las necesidades reales de los empleados. Establezca canales para recopilar comentarios, como encuestas o buzones de sugerencias.

Utilizar la información recopilada para mejorar los procesos de comunicación.

ESTRATEGIA DE COMUNICACIÓN INTERNA

Este documento presenta la estrategia de comunicación interna y sus técnicas para mantenerlas en SSMA. En un mundo cada vez más interconectado y dinámico, entendemos la esencialidad de una comunicación sólida y eficaz para el éxito empresarial. A través de una comunicación transparente, innovadora y alineada con los principios de la empresa, la confianza es que darás un paso significativo hacia éxito sostenible y excelencia empresarial.



CONCLUSIÓN

La comunicación interna eficaz en HSE es más que una herramienta para transmitir información: es un motor para transformar culturas, involucrar a los empleados y garantizar un entorno de trabajo más seguro y sostenible.

En este libro electrónico presentamos estrategias, herramientas y ejemplos prácticos que pueden adaptarse para satisfacer diferentes realidades organizacionales.

Implementar las mejores prácticas de comunicación interna requiere dedicación, planificación e innovación. Ya sea a través de campañas creativas, la adopción de tecnologías o el fortalecimiento de la coherencia de los mensajes, cada acción bien ejecutada contribuye a construir un entorno donde la seguridad y la salud son valores centrales.

Si desea elevar el nivel de su comunicación interna de HSE, estamos aquí para ayudarlo.

En EHSLab somos expertos en transformar los desafíos de la comunicación en resultados concretos. Con un enfoque personalizado e innovador, ofrecemos:

- **Desarrollo de estrategias de comunicación interna alineadas con su cultura organizacional.**
- **Creación de campañas visuales impactantes y materiales didácticos exclusivos.**
- **Consultoría especializada para involucrar a los equipos y mejorar los indicadores de HSE.**

¡PONTE EN CONTACTO AHORA MISMO y descubre cómo podemos ayudar a tu organización a alcanzar nuevos niveles de excelencia en HSE!

OBTENGA MÁS INFORMACIÓN HACIENDO CLIC EN LOS ENLACES A CONTINUACIÓN.



@EHSLab



EHSLab



WhatsApp



Correo electrónico:
ola@ehslab.com.br